

## 特選株主優待銘柄

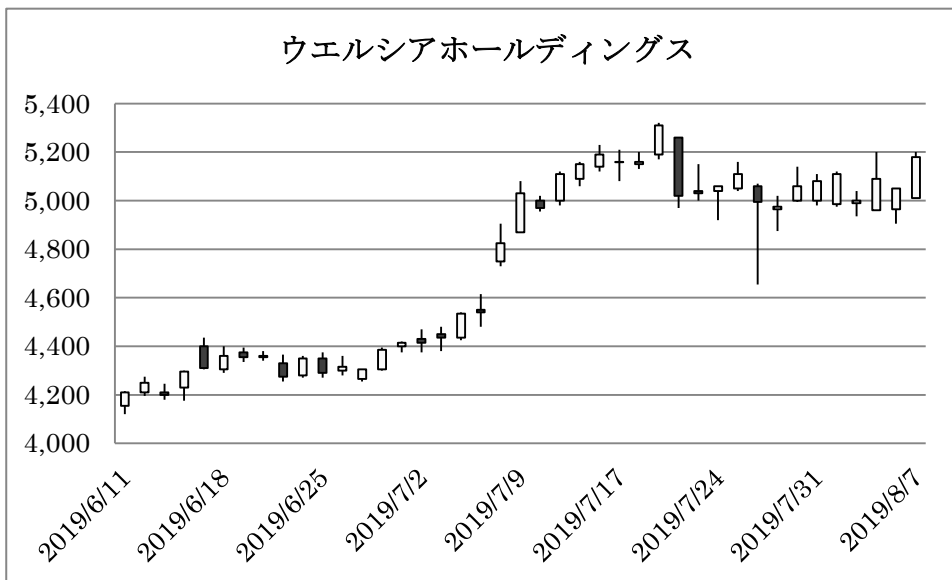
**ウエルシアホールディングス (3141 : 東証1部) (5,180円 約52万円)**

権利確定月 2月末日

単元株数 100株

株主優待券(お買物券)(※グループ会社各店舗のお買物にご利用可。)

100株以上 3,000円分 500株以上 5,000円分 1,000株以上 10,000円分(5,000円分×2冊)



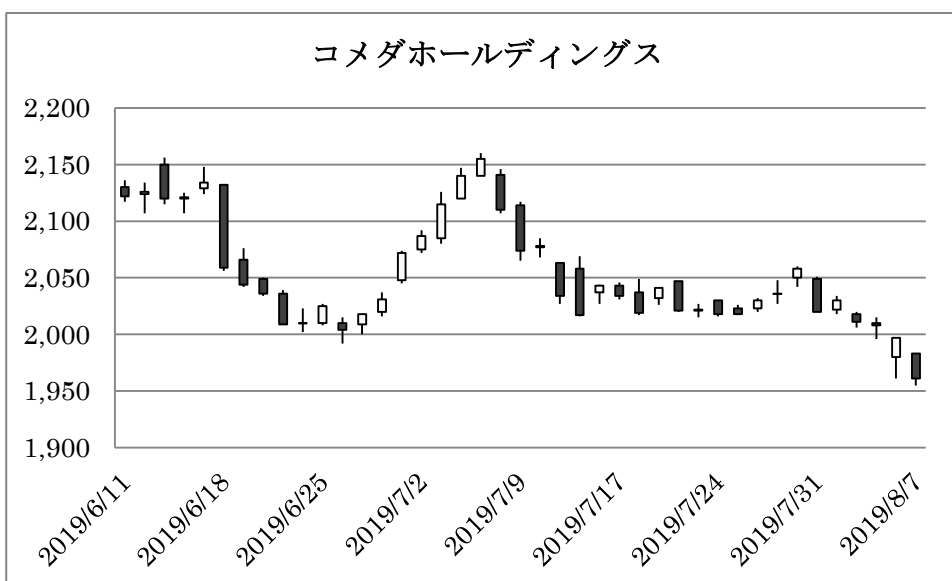
**コマダホールディングス (3543 : 東証1部) (1,961円 約20万円)**

権利確定月 2月末日・8月末日

単元株数 100株当

プリペイドカード「KOMECA」にチャージ

100株以上 1,000円分



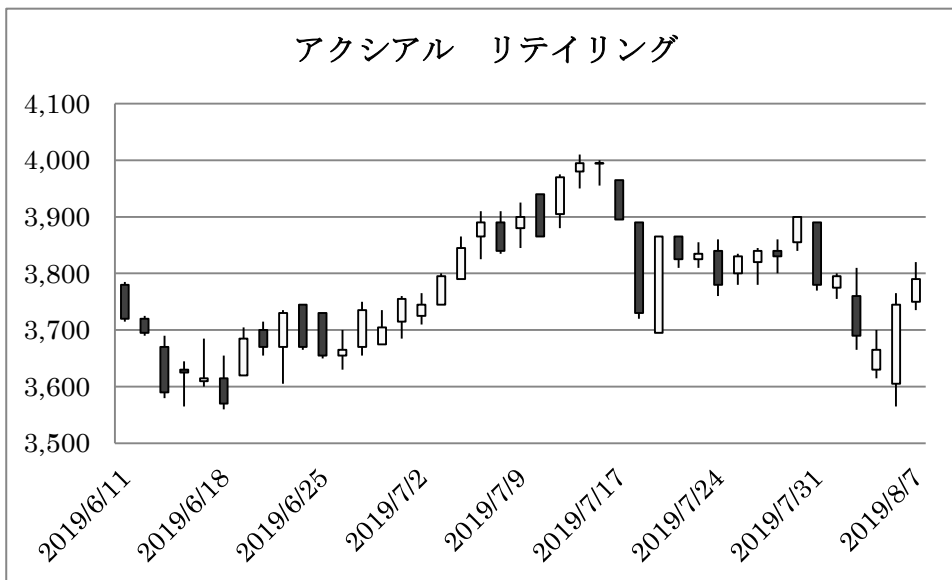
**アクシアル リテイリング (8255 : 東証1部) (3,790円 約38万円)**

権利確定月 3月末日・9月末日 単元株数 100株

割引券(100円)または商品数点の中から1点選択 (割引券を選択した場合の贈呈基準)

※1,000円以上1,000円ごとに1枚使用可 (県内では、原信で利用可能)

100株以上	15枚	500株以上	30枚	1,000株以上	50枚
2,000株以上	100枚	3,000株以上	150枚	4,000株以上	200枚
5,000株以上	250枚				



**ゼンショーホールディングス (7550 : 東証1部) (2,306円 約23万円)**

権利確定月 3月末日・9月末日 単元株数 100株 優待券 (年2回)

100株以上	1,000円分の食事券 (500円券2枚)
300株以上	3,000円分の食事券 (500円券6枚)
500株以上	6,000円分の食事券 (500円券12枚)
1,000株以上	12,000円分の食事券 (500円券24枚)
5,000株以上	30,000円分の食事券 (500円券60枚)

