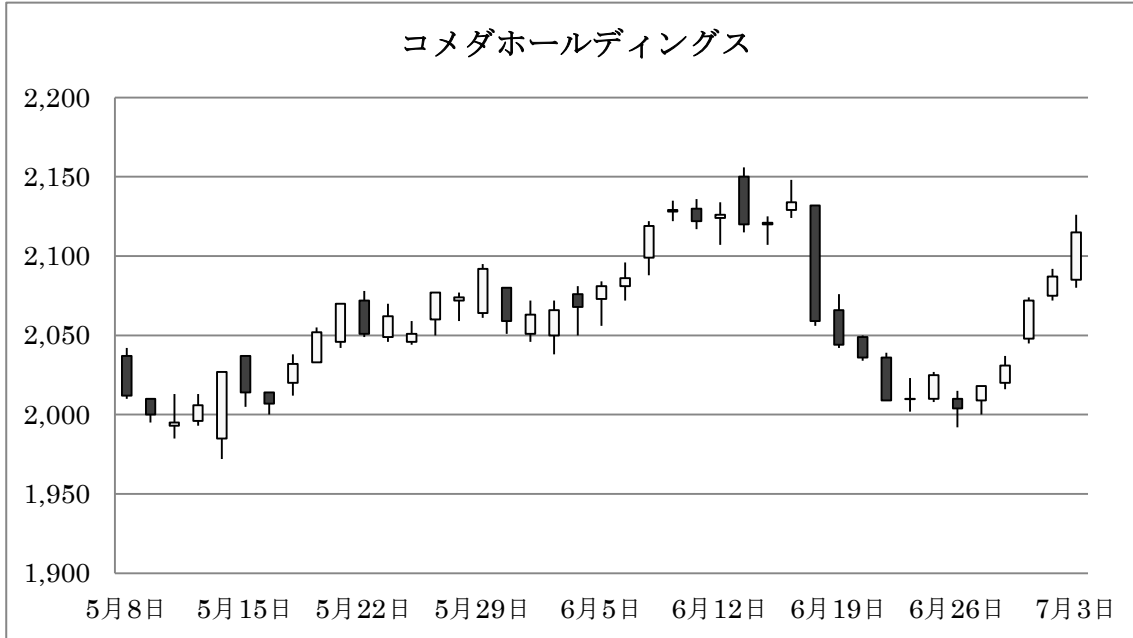


## —— 特選株主優待銘柄 ——

**コメダホールディングス (3543 : 東証1部) (2,140円 約22万円)**

権利確定月 2月末日・8月末日 単元株数 100株

プリペイドカード「KOMECA」にチャージ 100株以上、1,000円分



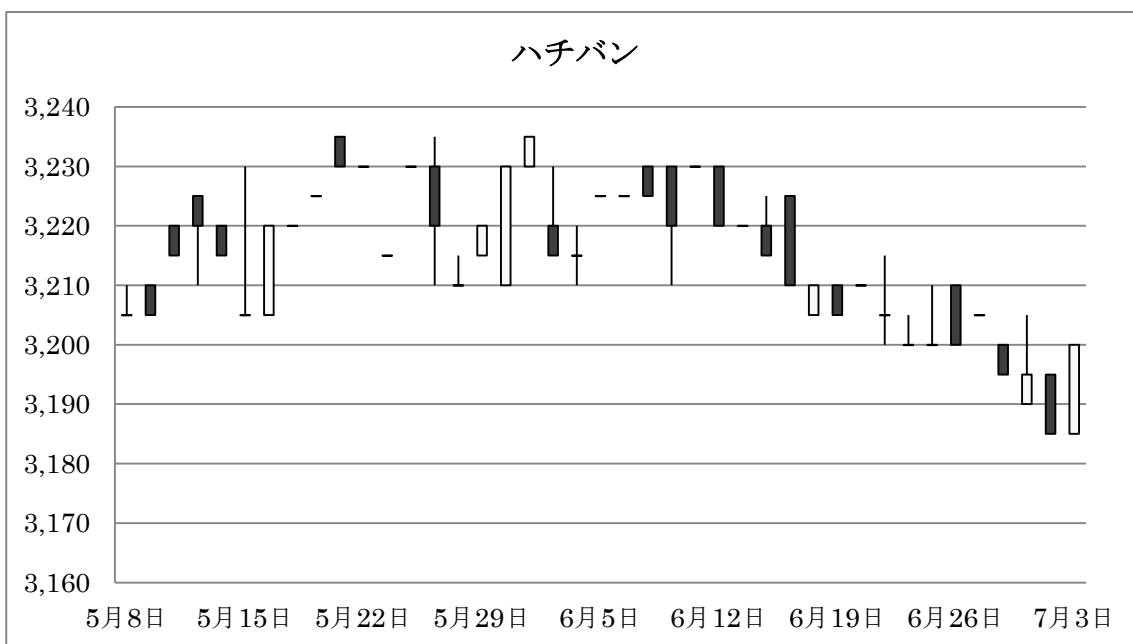
**ハチバン (9950 : JASDAQ) (3,190円 約32万円)**

権利確定月 3月20日・9月20日 単元株数 100株

お食事券(自社指定商品と交換可)

<3月20日・9月20日>

100株以上 2,500円相当、200株以上 5,000円相当、400株以上 10,000円相当



## 西松屋チェーン (7545 : 東証1部) (874円 約9万円)

権利確定月 2月20日・8月20日 単元株数 100株

「株主ご優待カード」プリペイドカード(自社店舗で利用可)(年2回)

100株以上 1,000円/回、500株以上 3,000円/回、1,000株以上 5,000円/回

(長期保有はさらに優待、詳細は [https://www.24028.jp/ir/stock\\_holder](https://www.24028.jp/ir/stock_holder) でご確認できます。)



## イオン (8267 : 東証1部) (1,932.5円 約20万円)

権利確定月 2月末日・8月末日 単元株数 100株

株主優待カード(イオンオーナーズカード)特典(年2回)

詳細は <https://www.aeon.info/ir/stock/benefit/> でご確認できます。

