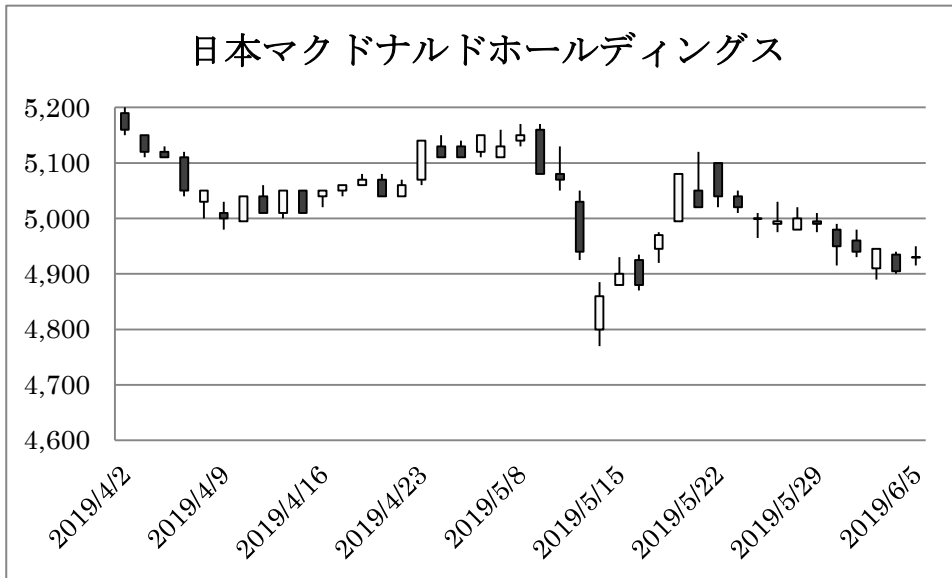


特選株主優待銘柄

日本マクドナルドホールディングス (2702 : J A S D A Q) (4,935 円 約 50 万円)

権利確定月 12 月末日・6 月末日 単元株数 100 株

1 冊にバーガー類、サイドメニュー、飲物、3 種類の商品の無料引換券が 1 冊になったシート 6 枚
100 株・200 株 1 冊、300 株・400 株 3 冊、500 株以上 5 冊



日清食品ホールディングス (2897 : 東証 1 部) (6,620 円 約 67 万円)

権利確定月 3 月末日・9 月末日 単元株数 100 株

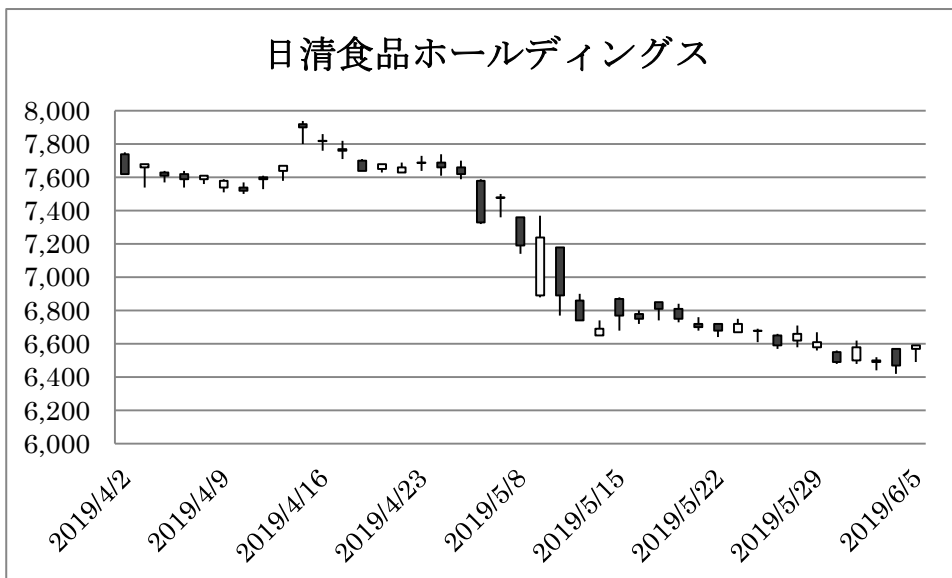
優待 A または優待 B のいずれかを選択

(1) 優待 A

①日清食品グループ「製品詰合せセット」 ②ひよこちゃんオリジナルグッズ (1,500 円相当)

(2) 優待 B 「国連 WFP」への寄付

(詳細は、<https://www.nissin.com/jp/ir/investors/preferential/> をご覧ください。)

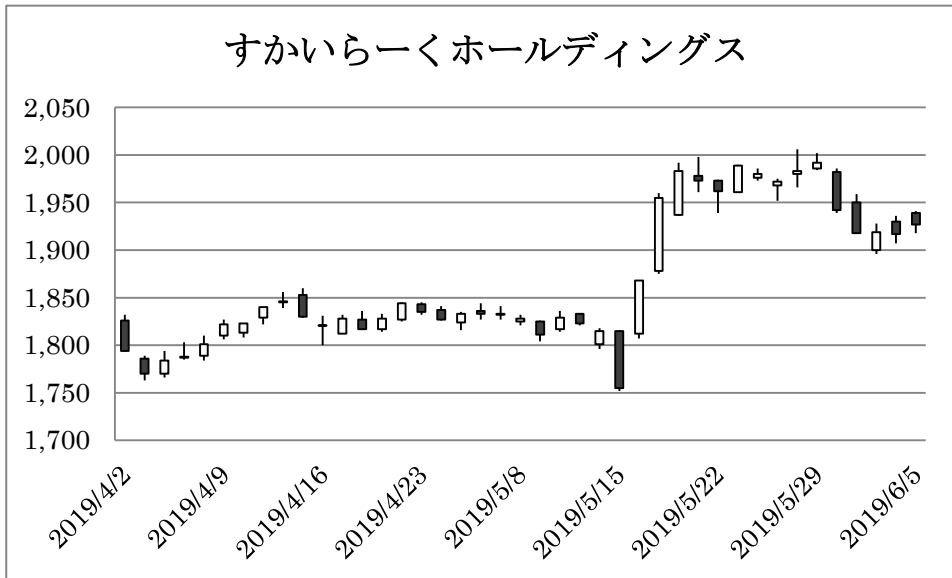


すかいらーくホールディングス (3197 : 東証1部) (1,945円 約20万円)

権利確定月 12月末日・6月末日 単元株数 100株

株主様ご優待カード

100株以上	<6月末> 3,000円分	<12月末> 3,000円分
300株以上	<6月末> 9,000円分	<12月末> 11,000円分
500株以上	<6月末> 15,000円分	<12月末> 18,000円分
1,000株以上	<6月末> 33,000円分	<12月末> 36,000円分



ファンケル (4921 : 東証1部) (2,871円 約29万円)

権利確定月 3月末日 単元株数 100株

①自社製品 または 寄付参加 ②「ファンケル銀座スクエア」ご利用券

①、②のいずれか1つ選択

100株以上 ①3,000円相当 ②3,000円分 200株以上 ①6,000円相当 ②6,000円分

6ヶ月以上継続保有

